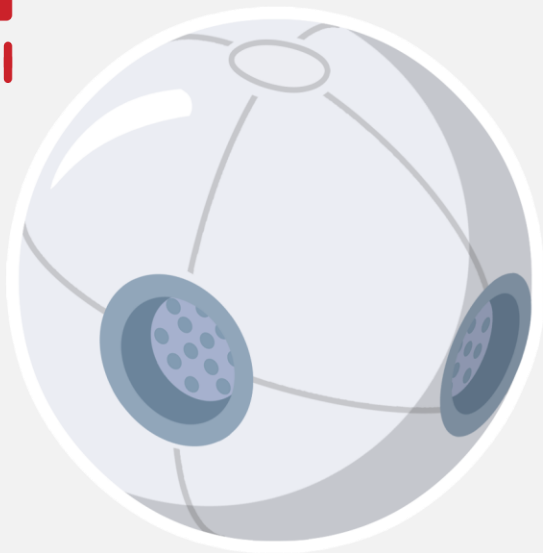


Mabot 大颗粒套装



电子件



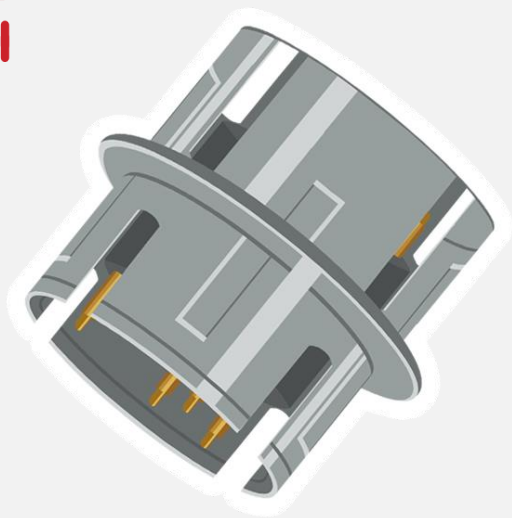
电池球

- 为Mabot提供电能的零件
- 长按电源键，可以打开和关闭电源



主控球

- Mabot控制中心
- 可以存储和处理信息，发送指令



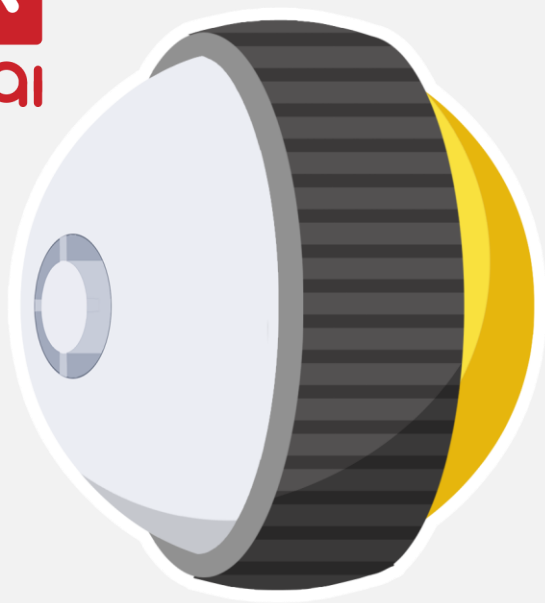
S连接杆

- 用于连接电子零件的连接件
- 起固定、连通电流和信号传输的作用



拆卸工具

- 用于拆卸已经连接的零件
- 分为轻推拆卸和按压拆卸两种方式



驱动球

- 旋转功能，可作为持续转动的主动件
- 胶圈可以取下



端口球

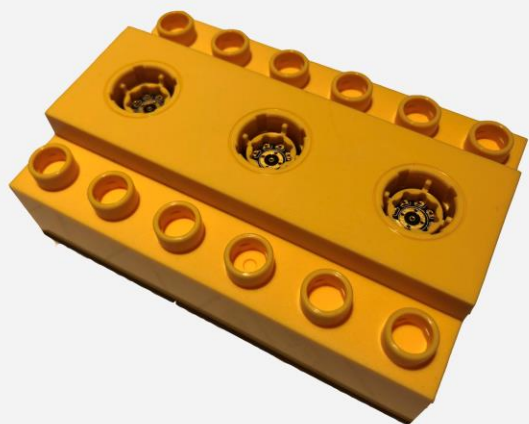
- 起到连接和扩展接口的作用，连接口的角度为 90° ，可变换零件连接角度
- 具有通电通信功能

电子连接件



B010008B01

- 起到通电、通信、连接的作用，连接口可与s连接杆连接
- 通电连接口互呈90°、180°



B010009A01

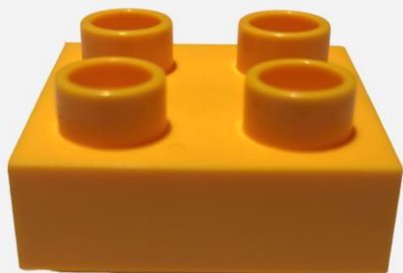
- 起到通电、通信、连接的作用，连接口可与s连接杆连接
- 通电连接口在同一个平面上

结构件



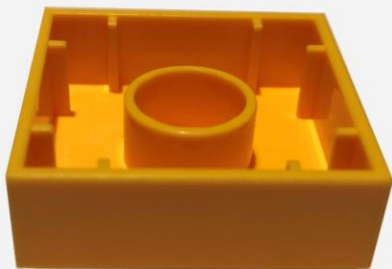
C070011A01

- 输出轴的转接件，通常用于与驱动球连接



C070012A01

- 用于Mabot零件与乐高大颗粒的转接
- 乐高大颗粒一端为凸粒



C070013A01

- 用于Mabot零件与乐高大颗粒的转接
- 乐高大颗粒一端为凹槽